

ИНФОРМАЦИЯ О ЗАКАЗЧИКЕ

Заказчик

Адрес

Владелец

Контактный телефон

E-mail

ДОПОЛНИТЕЛЬНЫЕ ДАННЫЕ (номер чипа, клеймо и пр.)

ФИО врача

 Заполнять только печатными буквами!

Сроки получения результатов исследования от момента
поступления проб в работу - от 7-10 дней.

ИНФОРМАЦИЯ О ЖИВОТНОМ

Вид кошка

другой

Кличка

Порода

Дата рождения

Пол самец

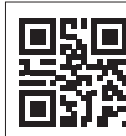
самка

Кастрирован да

нет

Дата забора
материала

Дата отправки
в лабораторию



БЛАНК ГЕНЕТИЧЕСКОГО ОТДЕЛЕНИЯ. Кошки и прочие

1. ДИАГНОСТИКА ГЕНЕТИЧЕСКИХ ЗАБОЛЕВАНИЙ

КОНТЕЙНЕР

МАТЕРИАЛ
для
ИССЛЕДОВАНИЙ

1.1 КОШКИ

1.1.1 Гипертрофическая кардиомиопатия мейн-кунов (HCM)

1.1.2 Гипокалиемия кошек (ВНК)

1.1.3 Дефицит липопротеинлипазы кошек (LPL)

1.1.4 Дефицит пируваткиназы (PKDef)

1.1.5 Мукополисахаридоз VI типа

1.1.6 Мукополисахаридоз VII типа

1.1.7 Определение аллелей гена СМАН, отвечающего за группы крови кошек. Для заводчиков

1.1.8 Определение группы крови кошек. New

1.1.9 Поликистоз почек. ПЦР (PKD)

1.1.10 Прогрессирующая атрофия сетчатки, аутосомно-доминантная. (PRA-Rdy)

1.1.11 Прогрессирующая атрофия сетчатки, аутосомно-рецессивная. (PRA-rdAc)



цельная
кровь,
эпителий
буккальный

2. ГЕНЕТИКА

КОНТЕЙНЕР

МАТЕРИАЛ
для
ИССЛЕДОВАНИЙ

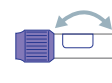
2.1 ГЕНЕТИКА КОШЕК. ОКРАСЫ

2.1.1 Агути / не агути

2.1.2 Аллели гена Агути для кошек бенгальской породы

2.1.3 Амбер

2.1.4 Ген Albino (аллель burmese)



цельная
кровь,
эпителий
буккальный



2.1.5	<input type="checkbox"/>	Ген Albino (аллель siamese)		цельная кровь, эпителий буккальный
2.1.6	<input type="checkbox"/>	Длина шерсти кошек		
2.1.7	<input type="checkbox"/>	Локус В (шоколадный, циннамон)*		
2.1.8	<input type="checkbox"/>	Разбавление окраса (dilution)		
2.1.9	<input type="checkbox"/>	Золотой окрас британских кошек (Мутация copper)		
2.1.10	<input type="checkbox"/>	Золотой окрас сибирских кошек (Мутация sunshine)		
2.1.11	<input type="checkbox"/>	Золотой окрас сибирских кошек (Мутация extreme gold)		
2.2		ГЕНЕТИКА ПТИЦ		
2.2.1	<input type="checkbox"/>	Определение пола птиц (ПЦР)		кроющее перо (мин. 2 штуки с одной особи, с цельным очинном)
3. ДИАГНОСТИЧЕСКИЕ ПРОФИЛИ			КОНТЕЙНЕР	МАТЕРИАЛ ДЛЯ ИССЛЕДОВАНИЙ
3.1		КОШКИ		
3.1.1	<input type="checkbox"/>	АБИССИНСКАЯ, СОМАЛИ 1. Определение группы крови (СМАН) 2. Дефицит пируваткиназы (PKDef) 3. Прогрессирующая атрофия сетчатки(PRA-Rdy и PRA-rdAC)		цельная кровь, эпителий буккальный
3.1.2	<input type="checkbox"/>	БРИТАНСКАЯ КОРОТКОШЕРСТНАЯ, БРИТАНСКАЯ ДЛИННОШЕРСТНАЯ, ШОТЛАНДСКАЯ, ПЕРСИДСКАЯ, ЭКЗОТИЧЕСКАЯ КОРОТКОШЕРСТНАЯ, СИБИРСКАЯ, НЕВСКАЯ МАСКАРАДНАЯ 1. Поликистоз почек (PKD) 2. Определение группы крови (СМАН)		
3.1.3	<input type="checkbox"/>	ДЕВОН-РЕКС 1. Определение группы крови (СМАН) 2. Гипокалемия		
3.1.4	<input type="checkbox"/>	МЕЙН-КУН 1. Гипертрофическая кардиомиопатия мейн-кунов (HCM) 2. Дефицит пируваткиназы (PKDef)		
3.2.5	<input type="checkbox"/>	ОРИЕНТАЛЬНАЯ КОШКА 1. Дефицит пируваткиназы (PKDef) 2. Прогрессирующая атрофия сетчатки (PRA-rdAC)		

ОТБОР И ПЕРЕСЫЛКА МАТЕРИАЛА ДЛЯ ГЕНЕТИЧЕСКИХ ИССЛЕДОВАНИЙ

1 Перед забором буккального эпителия (клетки слизистой оболочки внутренней поверхности щеки) не кормите собаку или кошку пару часов.

2 Для забора эпителия Вам понадобится по 2 цитощетки на одно животное. Если цитощеток совсем нет, можно воспользоваться чистыми ватными палочками из только что открытой упаковки.

Каждая цитощетка находится в индивидуальной упаковке. Упаковку следует вскрыть с одной стороны, вынуть цитощетку (упаковку НЕ выбрасывать). Цитощетку необходимо завести в ротовую полость животного между щекой и десной и вращательными движениями, плотно прижимая цитощетку к внутренней стороне щеки, собрать эпителий в течение, приблизительно, 15 секунд. После этого цитощетка с забранным эпителием несколько секунд подсушивается на воздухе и помещается обратно в свою упаковку. Отверстие, через которое вынимали цитощетку, следует плотно закрыть с помощью степлера. На упаковке нужно написать кличку животного. Также самое необходимо повторить со второй цитощеткой. Такая процедура повторяется для каждого животного, которому необходимо провести генетическое исследование.

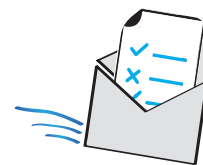
3 Генетическое тестирование животного возможно в любом возрасте, но использовать в качестве материала для исследования буккальный эпителий лучше у животных в возрасте, когда они уже не питаются активно материнским молоком суки, поскольку в процессе питания щенки могут обмениваться генетическим материалом со своими однопометниками через сосок матери.

4 На каждое животное, которому будет проводиться генетическое исследование, необходимо заполнить бланк-направление, который Вы можете скачать на нашем сайте или сделать запрос в лабораторию по телефону +7 (981) 78-560-26. Мы просим ответственно подойти к заполнению направления, поскольку указанные сведения мы внесем в сертификат, который придет Вам на электронную почту после готовности теста. Сертификат выдается на русском и английском языках. Кличка в направлении должна совпадать с кличкой на упаковке цитощетки.

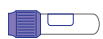
5 Если вам необходимо отправить материал из другого города, то после того, как Вы упаковали и подписали цитощетки, заполнили направления, Вам надо отослать все к нам в лабораторию. Для этого цитощетки в упаковках и бланки-направления следует поместить в конверт и отправить этот конверт нам. Материал пересылается при температуре окружающей среды, никаких специальных условий температурного режима не требуется. Наш адрес: Санкт-Петербург, 197375, ул. Репищева, 13, Независимая ветеринарная лаборатория «Поиск». Мы просим Вас пользоваться службами доставки, которые смогут привезти Вашу посылку непосредственно к нам в лабораторию. Самыми часто используемыми службами экспресс-доставки является Major Express, СДЭК, но, возможно, в каждом городе существует своя служба доставки, которой Вы доверяете. Так же можно воспользоваться почтой России, для этого необходимо отправить посылку заказным письмом и получить трэк номер, который нужно сообщить нам по номеру телефона 8 (812) 509-60-28 или написать на электронную почту: poiskgen13@yandex.ru.

6 Как только мы получим вашу посылку, мы свяжемся с Вами по адресу электронной почты, который Вам необходимо указать в бланке-направлении, уведомим Вас, что материал находится у нас, и объясним, как оплатить исследование. Сроки получения результатов тестирования составляют 7–10 дней после получения нами оплаты.

7 Как только результат теста получен, мы высылаем Вам на электронную почту бланк в формате *.pdf для согласования информации, которая будет указана в сертификате. Вы проверяете правильность сведений, если необходимо, мы вносим изменения. Этот сертификат Вы можете хранить в электронном виде, при необходимости, распечатать самостоятельно.



Условные сокращения



пробирка с КЗЭДТА



цитощетка



перемешать